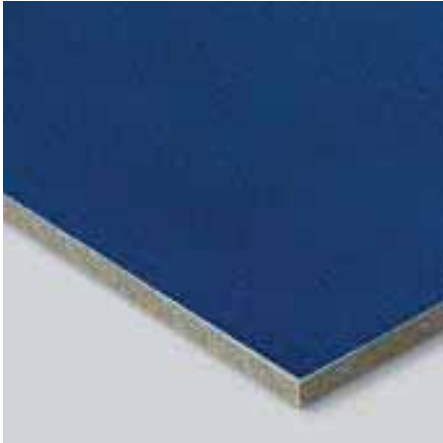


ETERNIT FASSADENTAFELN

Textura



Werkstoff: hochwertige Fassadentafel aus naturgrau oder anthrazit durchgefärbtem Faserzement (DIN EN 12467)

Beschichtung: kräftig deckend, Verwendung UV-beständiger, umweltverträglicher Farbpigmente, mehrfache Reinacrylatbeschichtung mit Fillite-Eintrag, TopCoat-Oberflächenversiegelung, heißverfilmt

Oberfläche: körnig, matt glänzend, geringe Schmutzhaftung, UV-beständig

Farben: 15 Farben und frei wählbare Sonderfarben nach technischer Machbarkeit

Format: max. Nutzmaß 3.100 x 1.500 mm

Dicken: 8 mm, 12 mm

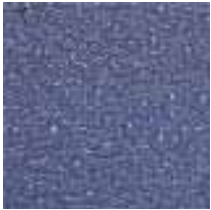
Baustoffklasse: A2-s1, d0 (DIN EN 13501-1), nichtbrennbar

Anwendung: vorgehängte hinterlüftete Fassaden für alle Gebäudearten und -höhen (allgemeine bauaufsichtliche Zulassung Nr. Z-31.1-34), dekorativer Innenausbau, Eternit Integraldach

Befestigung auf Aluminium-UK: Eternit Fassadenniet, Eternit-Tergo Hinterschnittbefestigung, Klebesystem, Eternit-Naxo

Befestigung auf Holz-UK: Eternit Fassadenschraube, Eternit-Naxo

Kräftige Farben mit körniger Oberfläche



Die Farbbeschichtung der Textura Fassadentafel ermöglicht eine interessante Fassadengestaltung mit kräftig deckenden Farben. Kleinste Fillite (Kügelchen) in der Oberfläche bewirken

eine äußerst geringe Schmutzhaftung. Sie brechen die Oberflächenspannung des Regenwassers und lassen es abperlen.

Großformat in 8 mm und 12 mm Dicke

Dicke mm	Lieferformat Abmessungen in mm	Nutzmaß in mm	Anzahl pro Palette	Gewicht kg pro m ²	Gewicht pro Tafel kg	Gewicht pro Palette ca. kg	Nutzfläche pro Palette m ²
8	3.130 x 1.280	3.100 x 1.250	30	15,4	62	1.870	116
8	2.530 x 1.280	2.500 x 1.250	30	15,4	50	1.500	94
8	3.130 x 1.530	3.100 x 1.500	30	15,4	74	2.220	139
12	3.130 x 1.280	3.100 x 1.250	20	22,8	91	1.870	77
12	2.530 x 1.280	2.500 x 1.250	20	22,8	73	1.500	62
12	3.130 x 1.530	3.100 x 1.500	20	22,8	109	2.200	93

Auch bei Textura-Tafeln mit anthrazitfarbenen Grundtafeln (TA) können unter Umständen Kalkablagerungen an den Schnittkanten auftreten, die zu weißen Verfärbungen an den Schnittkanten führen können aber keinen Einfluss auf das Erscheinungsbild der Tafelvorderseite haben. Um dem Auftreten der weißen Kanten entgegenzuwirken, kann auch hier die Luko-Kantenversiegelung verwendet werden.

Farben



Sonderfarben: Freie Farbwahl nach technischer Machbarkeit.

TA: Textura auf anthrazit durchgefärbter Grundtafel.

TG: Textura auf naturgrau durchgefärbter Grundtafel.

Eternit Fassadentafel Textura



Bildungswerk der Sächsischen Wirtschaft, Dresden
Deutscher Fassadenpreis für vorgehängte hinterlüftete Fassaden 2004
Architekten: Heinle, Wischer und Partner
Produkt: Eternit Textura schwarz TA 001
Foto: Bernadette Grimmenstein, Hamburg / FVHF